

**Centrum Sztuki Faktu im. Ryszarda Kapuścińskiego przy ul. Leszowej**

wytyczne projektowe

**Opracował:**

Urząd Miasta Stołecznego Warszawy  
Urząd Dzielnicy Ochota  
Wydział Architektury i Budownictwa Dzielnicy Ochota  
oraz  
Pan Marek Miller  
Dyrektor Programowy Centrum Sztuki Faktu  
Instytut Dziennikarstwa Uniwersytetu Warszawskiego

Warszawa, 14 czerwca 2012

# Centrum Sztuki Faktu im. Ryszarda Kapuścińskiego przy ul. Leszowej

## Wytyczne urbanistyczne dla zagospodarowania terenu położonego w granicach

Pola Mokotowskiego (obowiązujący miejscowy plan zagospodarowania przestrzennego Pola Mokotowskiego)  
Na terenie zieleni urządzonej dopuszcza się adaptację na funkcję usług kultury i nauki istniejących dwóch domków fińskich usytuowanych przy ul. Leszowej

## Wytyczne architektoniczne

Budynki mają być odtworzone w istniejących gabarytach zewnętrznych  
Część nadziemna w konstrukcji szkieletowej drewnianej wg technologii istniejącego domku fińskiego  
Budynki będą podpiwniczone z piwnicami użytkowymi, wybudowanymi w obrysie murów parteru

## Wytyczne funkcjonalne

### 1) Centrum Sztuki Faktu. Ul. Leszowa 1 (budynek wschodni)

#### Przyziemie (0,00)

- a) Wielofunkcyjna sala wykładowa, wystawowa, audiowizualna, z podłączeniami wszystkich możliwych mediów (20 osób)
- b) Pomieszczenie biurowe, mieszczące dyrekcję, sekretariat (3 osoby) oraz miejsce do narady zespołów (6-8 osób)
- c) Kuchenka - aneks
- d) Garderoba
- e) Pomieszczenie sanitarne
- f) Pomieszczenie porządkowe

#### Piwnica (-3,00)

- g) Wielofunkcyjna sala na realizowanie podejmowanych projektów: redakcja pisma internetowego, skład komputerowy, komputerowe montowanie filmów i materiałów dźwiękowych
- h) Kuchenka - aneks
- i) Pomieszczenie biblioteki i archiwum
- j) Magazyn sprzętu technicznego: dźwiękowo- filmowo- fotograficznego
- k) Garderoba
- l) Pomieszczenie sanitarne

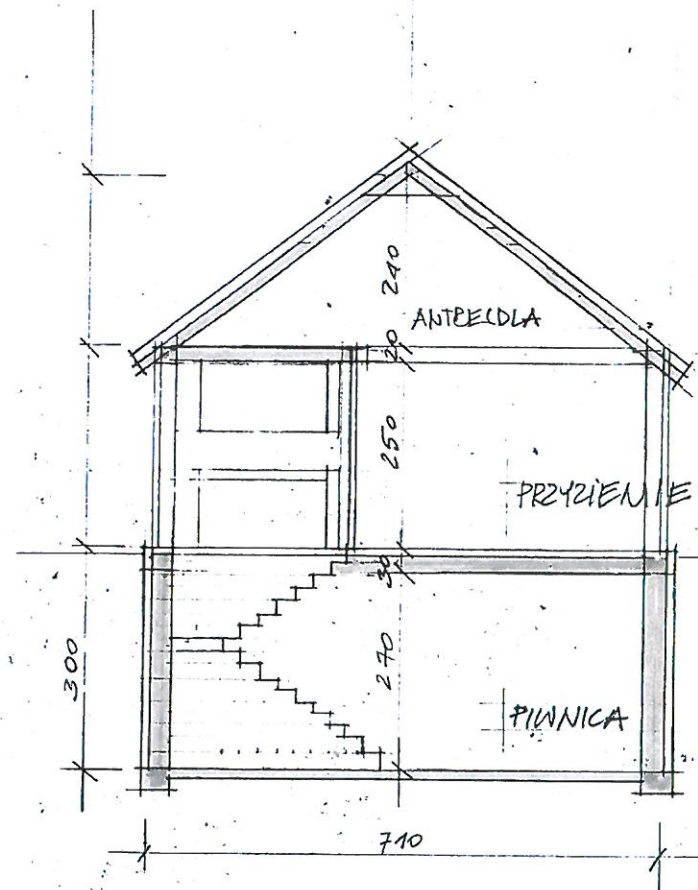
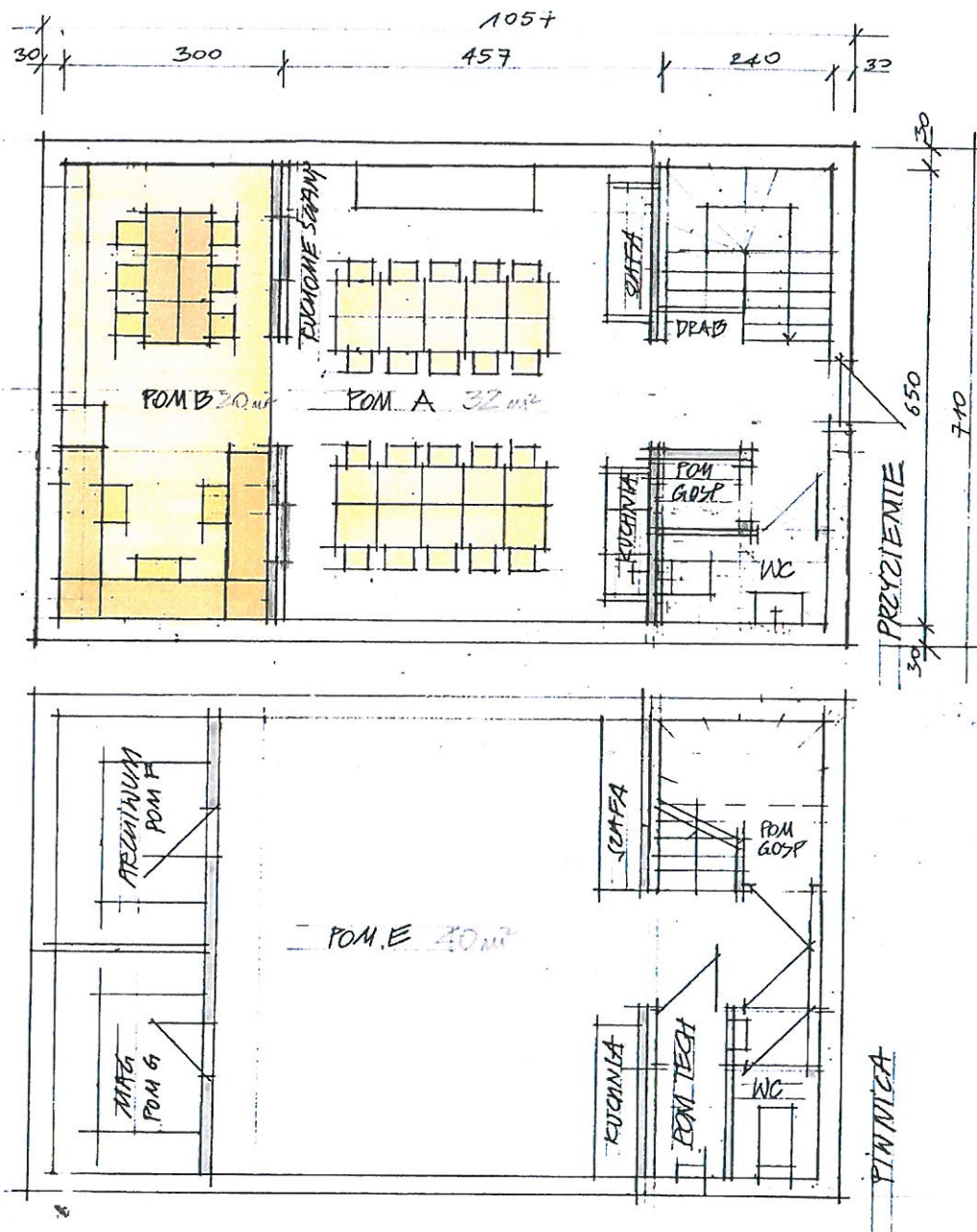
### 2) Domek Kapuścińskiego (budynek w którym mieszkał Ryszard Kapuściński). Ul. Leszowa 3 (budynek zachodni)

#### Przyziemie (0,00)

- a) Kawiarenka – czytelnia, wychodząca w okresie letnim poza budynek, magazyn podręczny
- b) Wydzielone miejsce na wystawę stałą i wystawy czasowe dotyczące życia i twórczości pisarza
- c) Punkt informacyjny, księgarenka – antykwariat, sklepik z pamiątkami – gadżetami związanymi z postacią pisarza zaprojektowany jako mebel
- d) Pomieszczenie sanitarne
- e) Pomieszczenie porządkowe

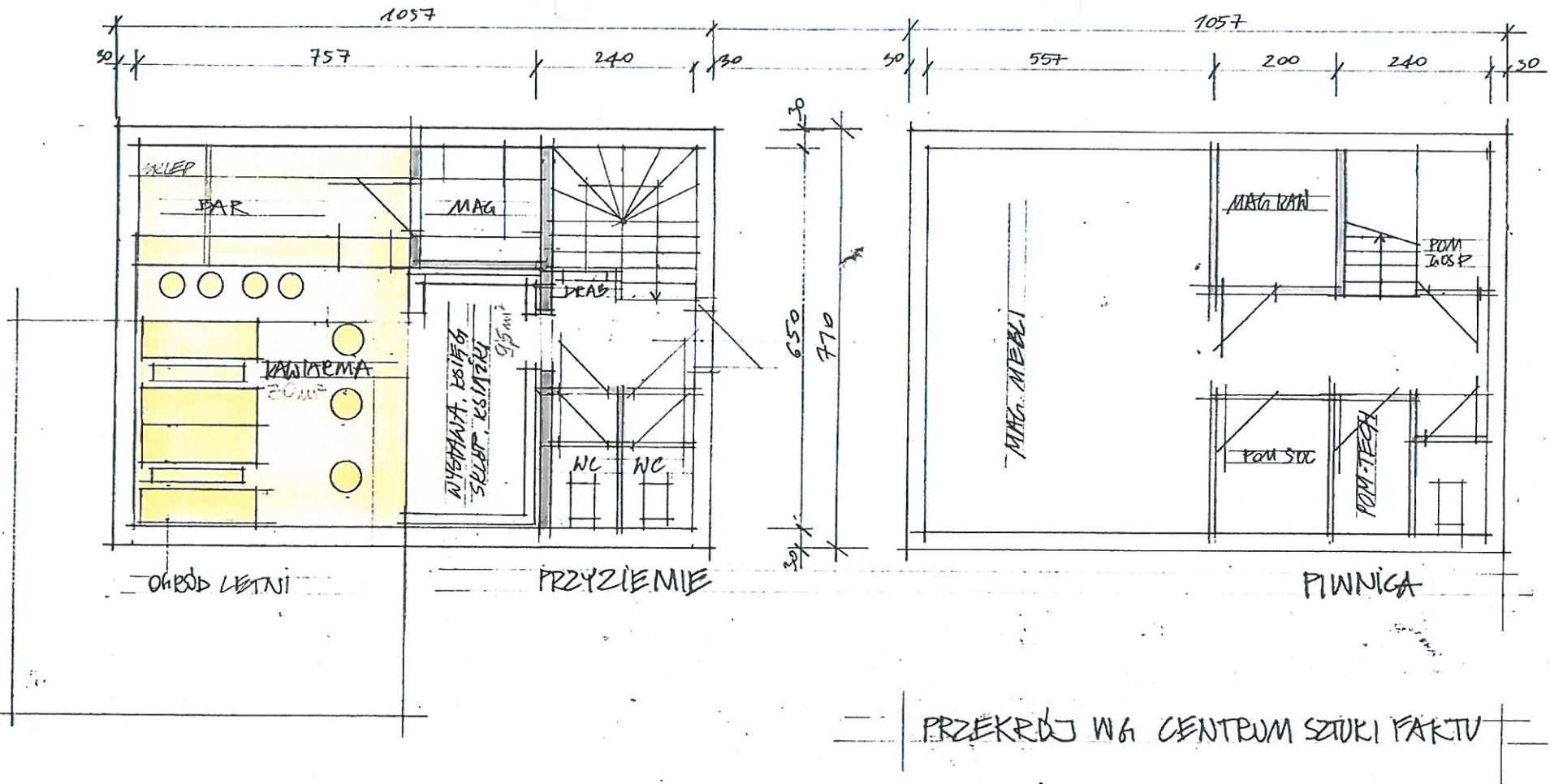
#### Piwnica (-3,00)

- f) Zaplecze kawiarni, magazyn,
- g) Pomieszczenie socjalne i sanitarne
- h) Magazyn mebli ogrodowych



CENTRUM SZTUKI FAKTU  
 UL. LESZOWA 1

SKALA 1:100 MZ  
 11.06.2012



DOMEK KAPUŚCINSKIEGO  
M. LEŚCZONA 3

SKALA 1:100

M. 06.2012





M. LESZOWA 1:3 - BUD 1:2



M. LESZOWA 3 - BUD 2



M. LESZOWA 1 - BUD. 1



M. LESZOWA 3 - BUD 2